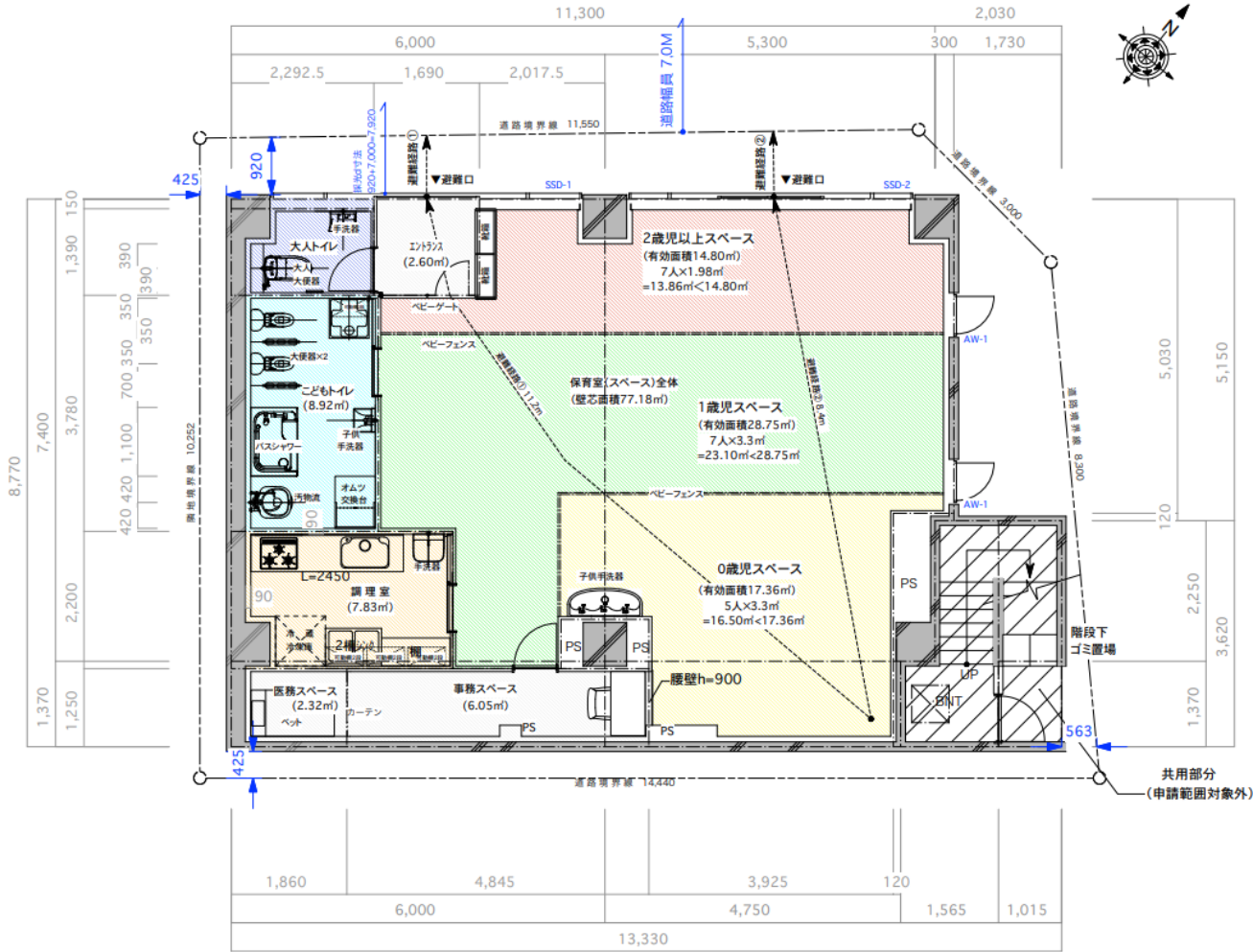


配置図兼1階平面図 サンプル



□建築概要
 物件所在地: ██████████
 申請対象床面積: 99.89㎡
 建築面積: 118.42㎡
 延床面積: 532.67㎡
 敷地面積: 142.63㎡
 用途地域: 近隣商業地域
 構造階数: RC造5階建て
 防火・準防火地域: 防火地域
 耐火建築物等: 耐火建築物

採光・換気チェック

保育室(0-1歳-2歳児以上スペース)	77.18㎡
採光面積	77.18㎡×1/5=15.43㎡
必要採光面積	77.18㎡×1/5=15.43㎡
有効採光面積	<SSD-1> (W4.53m×H2.20m)×1×3=29.89㎡ <SSD-2> (W4.93m×H2.20m)×1×3=32.53㎡
有効採光面積合計	62.42㎡
採光補正係数	(07.9m/H13.0m)×10-1=5.07→3.0
換算	62.42㎡×3.0=187.26㎡ OK

必要換気面積	77.18㎡×1/20=3.85㎡
有効換気面積	<SSD-1> (W1.70m×H2.20m)×1×1=3.74㎡ <SSD-2> (W1.70m×H2.20m)×1×1=3.74㎡ <AW-1> (W0.50m×H0.75m)×2×1=0.75㎡
有効換気面積合計	8.23㎡
換算	8.23㎡×3.85㎡ OK

採光について
 ※保育室については自然採光設備により適法
 ※トイレ、調理室に関しては平成12年告示1436号第4号ニ(2)(4)の編和規定を利用し100㎡以下にて区画のうえ下地仕上げ共に不燃のため採光設備免除

配置図兼1階平面図 S = 1 / 70

仮称) ██████████ 保育園 計画
 二級建築士事務所 ██████████ 二級建築士: ██████████ 作図 2018/7/20
 福岡県知事登録 ██████████ 号 資格番号: ██████████ 号 第1回変更
 第2回変更
 第3回変更